



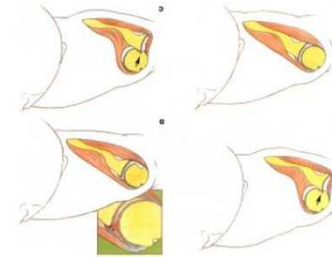
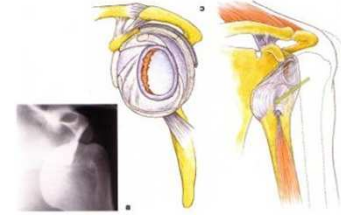
**ANTIAGE**

Associazione Nazionale per la Terapia Intra Articolare dell'Anca  
con Guida Ecografica

## **PATOLOGIE PIU' FREQUENTI PER DISTRETTO ANATOMICO**

### **SPALLA**

- CAPSULITE ADESIVA
- ROTTURA DELLA CUFFIA DEI ROTATORI
- SINDROME DA CONFLITTO
- OSTEOARTROSI



### **GOMITO**

- LESIONE OSSO SOTTOCONDRALE
- OSTEOARTROSI (I°- III° KL)



### **GINOCCHIO**

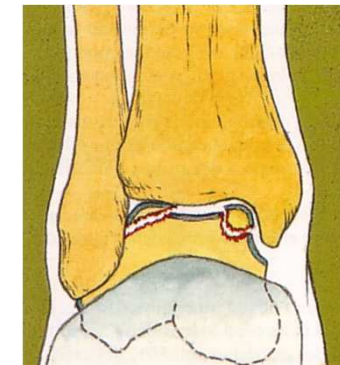
- LESIONE OSSO SOTTOCONDRALE
- OSTEOARTROSI (I°- III° KL)

### **ANCA**

- OSTEOARTROSI (I°- III° KL)

### **CAVIGLIA**

- LESIONE OSSO SOTTOCONDRALE (ASTRAGALO)
- DOLORE CAUSATO DA DISTORSIONE DI CAVIGLIA
- LESIONI LEGAMENTOSE PREVALENTEMENTE PAA)



### **ARTICOLAZIONE SACRO ILIACA**

**SPONDILOARTRITE SIERONEGATIVA**

# Come si vede il farmaco



- Segni ecografici evidenti in sede intra-articolare:
  - visualizzazione diretta del fluido viscoso ed aria (iperrecogeni)
  - presenza di segnali di flusso al color o power-Doppler per la progressione del farmaco o per i movimenti della punta dell'ago.



**ANTIAGE**

Associazione Nazionale per la Terapia Intra Articolare dell'Anca  
con Guida Ecografica



# Perché l'ecografia

- La guida ecografica è sicura, veloce ed economica.
- Con l'ecografia si evidenziano patologie altrimenti invisibili con altre metodiche di guida (**versamenti, borsiti dell'ileopsoas e ipertrofia sinoviale**).
- Si può procedere con gli stessi aghi a svuotamento delle raccolte con eventuale successivo utilizzo di cortisonici i.a.