



ANTIAGE

Associazione Nazionale per la Terapia Intra Articolare dell'Anca
con Guida Ecografica

Gomito

Iniezioni

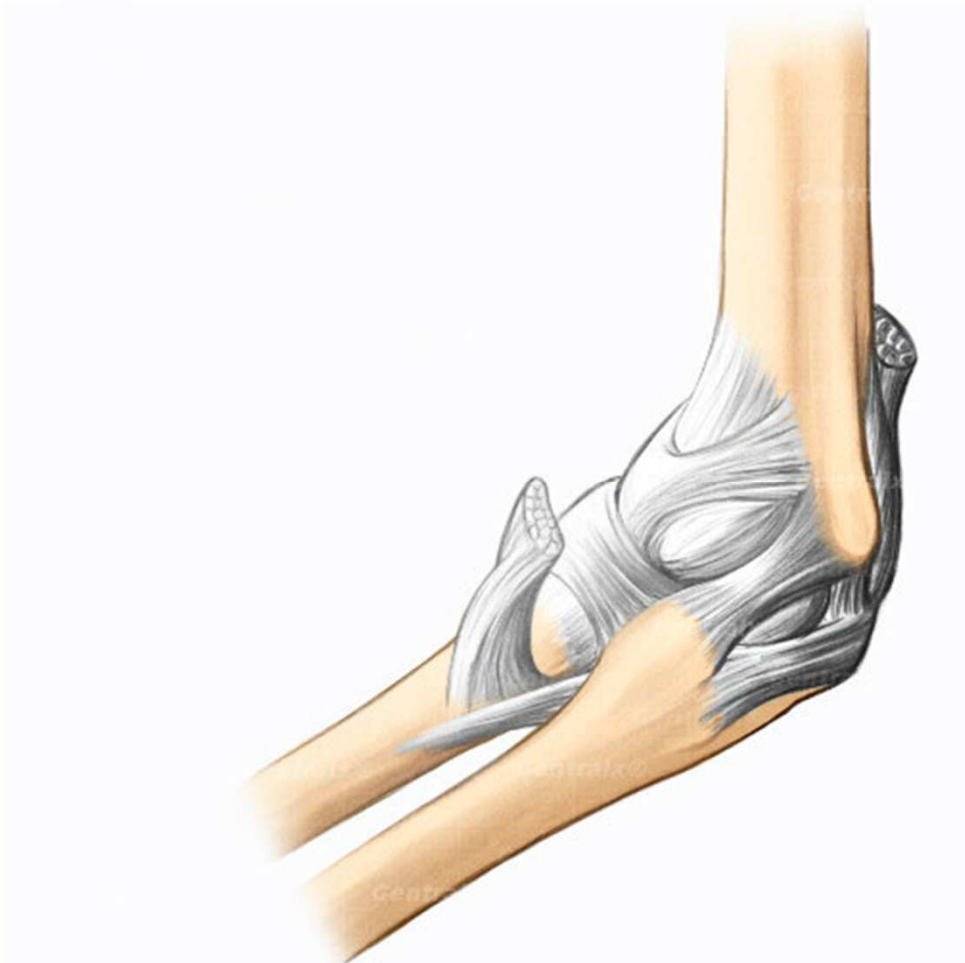
- Anatomia
- Indicazioni
- Tecniche



ANTIAGE

Associazione Nazionale per la Terapia Intra Articolare dell'Anca
con Guida Ecografica

Indicazioni alla terapia IA



Lesioni dell'osso
subcondrale

Artrosi (grado I-III KL)



ANTIAGE

Associazione Nazionale per la Terapia Intra Articolare dell'Anca
con Guida Ecografica

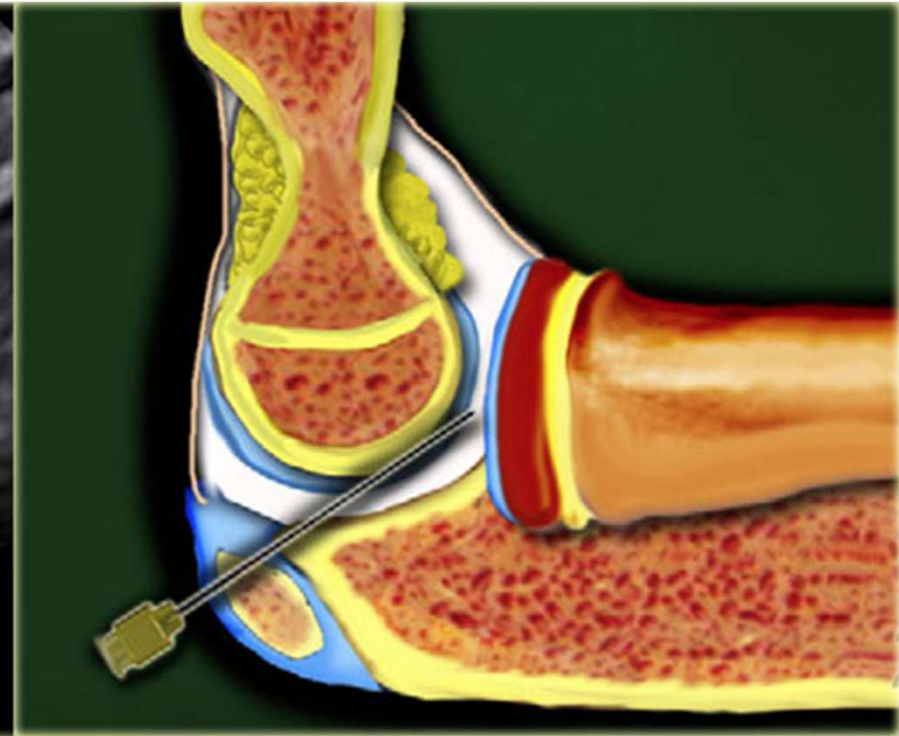
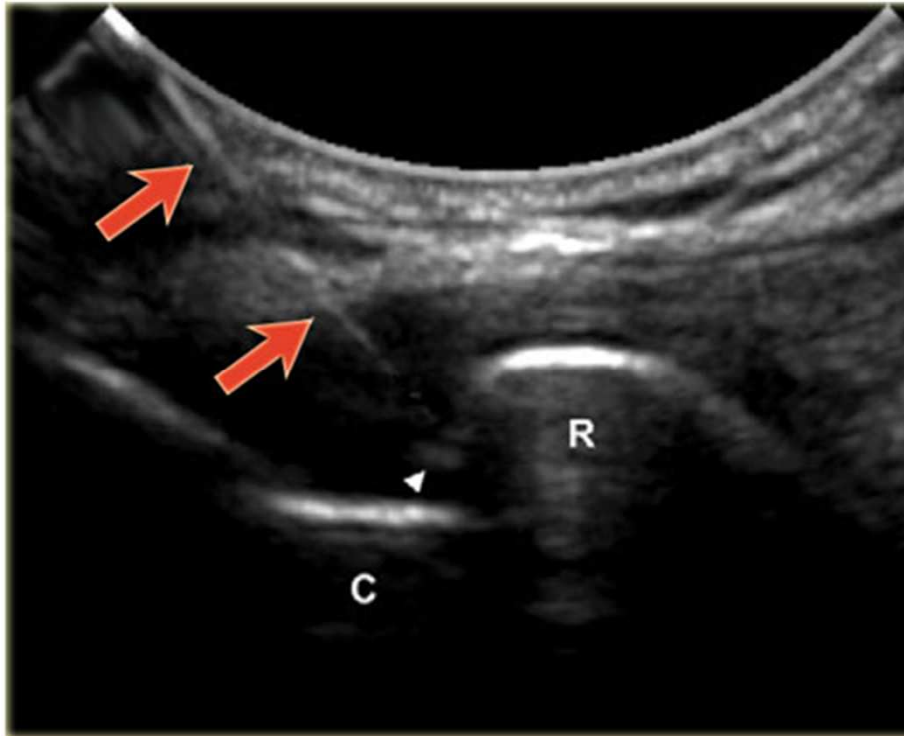


Paziente seduto o sdraiato con il gomito flesso a 90°.
Il punto di reperi è a livello dell'epicondilo laterale



ANTIAGE

Associazione Nazionale per la Terapia Intra Articolare dell'Anca
con Guida Ecografica





ANTIAGE

Associazione Nazionale per la Terapia Intra Articolare dell'Anca
con Guida Ecografica

Approcci per terapia IA

Esistono due metodiche per l'inserzione IA di un ago a livello del gomito:

- Mediale
- Laterale

